

# MEDIADATEN

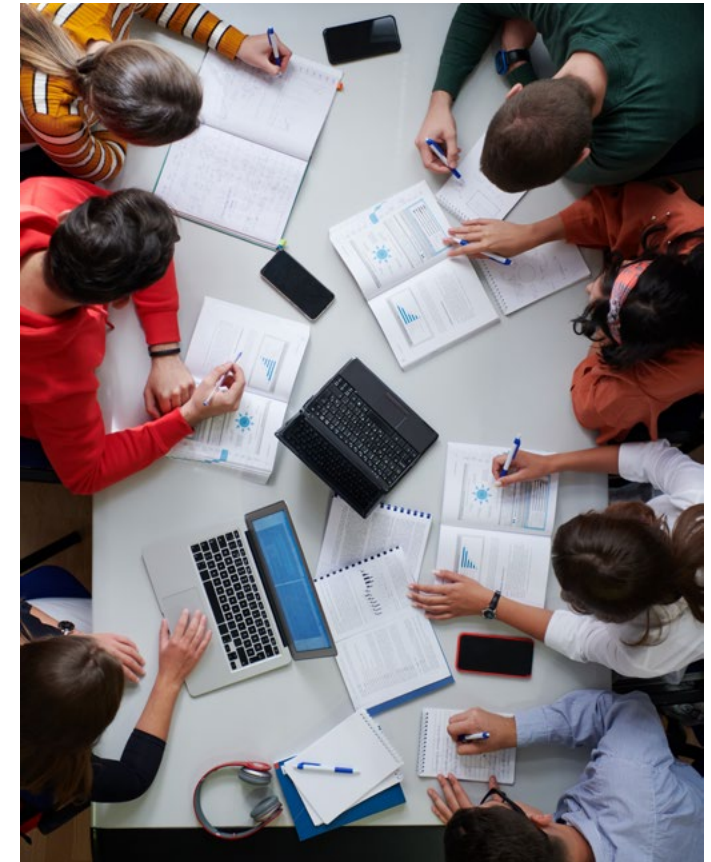
## WINTERSEMESTER 2024\_2025



CampuScout  
Netzwerk

# INHALT

- 3 Das Campus Scout Netzwerk**
- 4 Leistungsübersicht Hochschulmarketing**
- 5 OnCampus - Hochschulmarketing**  
Plakate | Flyer | Magazine
- 6 OnCampus - Hochschulmarketing**  
Sonderwerbformen
- 7 Online - Hochschulmarketing**  
E-Mailings an ProfessorInnen
- 8 Online - Hochschulmarketing**  
E-Mailings an Studierende
- 9 Online - Hochschulmarketing**  
Social Media - Gruppen | Hochschul - Jobportale | Veranstaltungskalender
- 10 Jobbörse**  
Unsere Jobbörse für StudentInnen und AbsolventInnen
- 11 Out of Home**  
Ambient Media | Schulmarketing
- 12 Paid Social Media**  
Facebook | Instagram | LinkedIn | TikTok
- 13 Google Ads**
- 14 Kontakt**

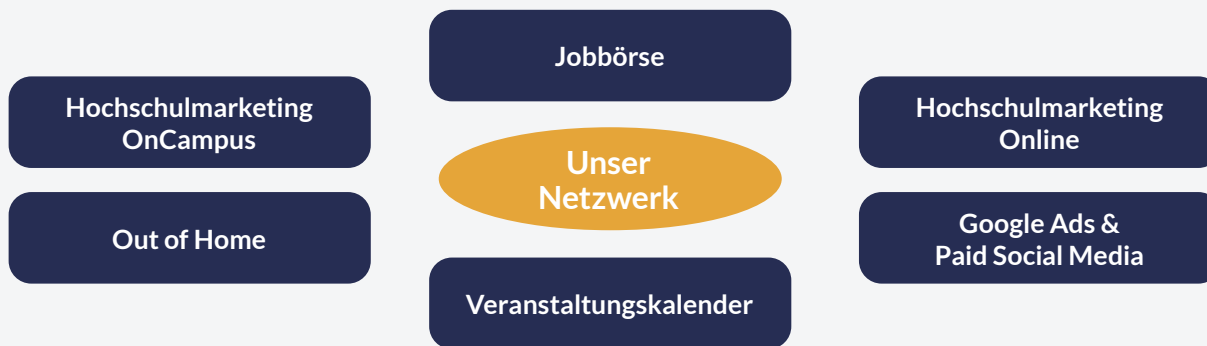




# DAS CAMPUS SCOUT NETZWERK

Das Campus Scout Netzwerk wurde im Jahr 2006 als Agentur im Bereich Hochschul- und Personalmarketing gegründet. Zunächst lag der Fokus auf klassischen Medien wie Plakaten und Flyern, die unsere Campus Scouts für mehr als 900 Kunden an allen Universitäten, Fachhochschulen und Hochschulen in Deutschland, Österreich, Polen, den Niederlanden und der Schweiz verteilen.

Im Laufe der letzten Jahre und mit zunehmender Digitalisierung des Personal- und Hochschulmarketings wurden Marketinginstrumente wie das Versenden von E-Mailings, die Eintragungen in Hochschul-Jobportale und die Durchführung von Social Media und Google Ads-Kampagnen immer wichtigere Aspekte des Marketingmixes.



Als moderne Agentur mit einem klaren Fokus auf Personalmarketing übernimmt das Campus Scout Netzwerk hierbei eine Vermittler-Rolle zwischen Unternehmen, Hochschulen und Studierenden und stellt neueste Trends und klassische Medien zu einer für unsere Kunden passenden und höchst effektiven Kampagne zusammen.

Durch die Kombination verschiedener Marketinginstrumente im Rahmen eines Bausteinsystems konzipieren wir variable Employer Branding und Recruiting Kampagnen um den hohen Anforderungen unserer Kunden präzise gerecht werden.

Häufig werden unsere Kanäle auch genutzt, um Karriereveranstaltungen zu bewerben und so spezifische Zielgruppen effektiv zu erreichen. Die Reichweite unseres Netzwerks garantiert eine erfolgreiche Verbreitung der Veranstaltungsinformationen und maximiert dabei die Teilnehmerzahl für Veranstaltungen.



# LEISTUNGSÜBERSICHT HOCHSCHULMARKETING

Wir erstellen Ihnen jederzeit gern ein auf Ihre Bedürfnisse und Anforderungen angepasstes Angebot im Bausteinsystem. Jeder Posten unserer Angebote ist sowohl einzeln als auch in Kombination buchbar.

## OnCampus

- Plakate (Freiaushang A3) | DIN A0 Plakaträhmen
- Vinylbanner | CLPs (City Light Poster) | Premium Walls
- Flyer | Faltblätter | Magazine
- Screens | Digitale Stelen
- Promotion-Aktionen
- Campus-Tüten

## Online

- E-Mailings an Studierende, ProfessorInnen und HochschulmitarbeiterInnen
- Eintragungen in Hochschul – Jobportale
- Eintragungen in Social Media – Gruppen auf Facebook
- Eintragungen in Online – Veranstaltungskalender
- Unsere Jobbörse für Studierende und AbsolventInnen

## Out of Home

- Ambient Media
- Schulmarketing

## Mainly Media

- Paid Social Media über Facebook, Instagram, TikTok und LinkedIn
- Google Ads
- TikTok

BEISPIELFOTOS  
UNSERES  
ON CAMPUS  
ANGEBOTS SEHEN  
SIE [HIER.](#)

WIR ÜBER-  
NEHMEN GERN  
PRODUKTION UND  
VERSAND IHRER  
MEDIEN





# ONCAMPUS – HOCHSCHULMARKETING

Plakate | Flyer | Magazine

Das Campus Scout Netzwerk verteilt Ihre Medien zielgruppengenau an allen Universitäten, Fach- und Hochschulen in Deutschland, Österreich, Polen, den Niederlanden und der Schweiz.

Aktuell sichern mehr als 850 Campus Scouts die erfolgreiche Verteilung der Medien unserer Kunden. Als eingetragene Studierende sind sie direkt vor Ort und kennen so alle wichtigen Auslage- und Verteilstellen der entsprechenden Zielgruppen. Zusätzlich besteht ein guter Kontakt zu Career Services, Studienberatungen sowie den Instituten und Dekanaten, was eine noch bessere Erreichbarkeit der Zielgruppe ermöglicht.



Die Plakat- und Flyermengen richten sich nach der jeweiligen Zielgruppe und werden individuell mit Ihnen abgestimmt. In der Regel produzieren und versenden wir das Material für Sie. Hierzu benötigen wir von Ihnen nur das entsprechende Layout für unsere Druckerei. Auf Wunsch können Sie die Produktion und den Versand auch selbst übernehmen.

Im Anschluss an die Verteilung erhalten Sie von uns eine ausführliche Fotodokumentation.

## PLAKATE

### I. Freiaushang an schwarzen Brettern

	DE	AUT	SUI	NL	PL
je Hochschule	75,- €	75,- €	95,- €	75,- €	75,- €

## FLYER

### I. Hand-zu-Hand-Verteilung

	DE	AUT	SUI	NL	PL
Stückpreis	0,25 €	0,25 €	0,90 €	0,25 €	0,25 €

### II. Auslage

Stückpreis	0,08 €	0,08 €	0,28 €	0,08 €	0,08 €
------------	--------	--------	--------	--------	--------

### III. Einwurf in Briefkästen von Studentenwohnheimen

	DE	AUT	SUI	NL	PL
Stückpreis	0,18 €	0,18 €	0,55 €	0,18 €	0,18 €

## MAGAZINE

### I. Hand-zu-Hand-Verteilung

	DE	AUT	SUI	NL	PL
Stückpreis	0,28 €	0,28 €	0,95 €	0,28 €	0,28 €

### II. Auslage

Stückpreis	0,08 €	0,08 €	0,28 €	0,08 €	0,08 €
------------	--------	--------	--------	--------	--------

# SCREENS

## Digitale Werbung an Hochschul- und Schulscreens

### Hochschulscreens / Digitale Stelen

An über 90 Hochschulen in Deutschland und an über 20 Hochschulen in Österreich können Sie gezielt die Studierenden mit Ihrer Werbung auf Hochschul-Screens erreichen.

Die Kombination aus Information und Unterhaltung durch animierte Anzeigen und kurze Spots trifft den Puls der Zeit und kommt bei der jungen Zielgruppe großartig an.

#### Ihre Vorteile

- Auswahl aus mehr als 900 Screens
- Garantierte Ausspielung von mind. 10x pro Stunde auf jedem Screen
- Platzierung der Screens an den am meisten frequentierten Orten Ihrer Zielgruppe
- Änderung der Werbeinhalte während der Laufzeit unkompliziert möglich
- Stand- und Bewegtbilder möglich
- Spotlänge ab 10 Sek. flexibel gestaltbar
- Fast alle Screens sind kurzfristig buchbar

 [Hier](#) finden Sie alle verfügbaren Screenstandorte sowie transparente Preise, die sich nach der Größe der Screens, der Spotlänge und der Dauer Ihrer Kampagne richten.

BEISPIELFOTOS  
SEHEN SIE  
 [HIER.](#)



# ONLINE – HOCHSCHULMARKETING

## E-Mailings an ProfessorInnen

Wir versenden Ihre Angebote direkt an die Ansprechpersonen Ihrer Zielgruppe, wie zum Beispiel ProfessorInnen, Fakultätsmitarbeitende und Studierendenvertretungen. So werden Ihre Informationen an die E-Mail-Adressen der Studierenden weitergeleitet, gelangen an die schwarzen Bretter der Fakultäten oder werden auf den Websites der Hochschulen veröffentlicht.

### E-Mailings

- E-Mail Versand an über 25.000 E-Mail-Adressen der Ansprechpersonen Ihrer Zielgruppe in Deutschland und allen europäischen Ländern
- Selektion der E-Mail-Adressen nach Studiengang, Region und Hochschule möglich
- Versand von bis zu drei Anhängen (maximal 2 MB)
- Versand von Stellenangeboten, Veranstaltungsinformationen und studienrelevanten Themen

### Refresher

- 4 Wochen nach erstmaligem Versand wird das Mailing noch einmal verschickt:  
+ 295,- € pro Fachbereich / Fachbereichspaket

## ÜBERSICHT DER FACHBEREICHE

### INGENIEURWESEN UND TECHNIK

4.050 Kontakte

Architektur | Automobiltechnik |  
Bauingenieurwesen | Data Science |  
Elektrotechnik | Luft- und Raumfahrttechnik |  
Maschinenbau | Verfahrenstechnik |  
Wirtschaftsingenieurwesen

FACHBEREICH  
je 395,- €

### WIRTSCHAFTSWISSENSCHAFTEN

3.850 Kontakte

Allgemeine BWL | Finance | Logistik | Marketing |  
Personal | Steuerwesen/Prüfungswesen | Touristik |  
VWL | Wirtschaftsmathematik

### GEISTES- UND SOZIALWISSENSCHAFTEN

3.700 Kontakte

Geisteswissenschaften | Gesundheitswissenschaften |  
Jura | Kommunikationswissenschaften | Psychologie |  
Sozialwissenschaften | Sport- und Fitnesswissenschaften |  
Verwaltungswissenschaften

### INFORMATIK

3.050 Kontakte

Informatik | Wirtschaftsinformatik

### NATURWISSENSCHAFTEN

2.200 Kontakte

Biologie/Biotechnologie | Chemie | Geowissenschaften/  
Geografie | Mathematik | Pharmazie/Medizin | Physik

### DESIGN UND MEDIEN

550 Kontakte

Design | Medien

## FACHBEREICHSPAKETE

Ingenieurwesen | Wirtschaftswissenschaften |  
Geistes- und Sozialwissenschaften |  
Informatik | Naturwissenschaften |  
Design und Medien

FACHBEREICHSPAKET  
je 595,- €

# ONLINE – HOCHSCHULMARKETING

## E-Mailings an Studierende

Wir versenden Ihre Angebote direkt und zielgruppengenau an die Mailadressen der Studierenden. Durch vorherige Abstimmung der Zielgruppe mittels Selektionsmerkmalen können wir Ihre Stellenausschreibungen, Veranstaltungen und Imagekampagnen bestmöglich und sehr präzise an die gewünschten Studierenden ausspielen. Dieses Angebot ist für Deutschland, Österreich und die Schweiz buchbar.

### Selektionsmerkmale

- Hochschule
- Studiengang
- Fachsemester
- Geschlecht
- Regionalität

### Umsetzung und Reporting

- A/B Testmail
- Individuelle Anrede
- Stand-Alone-Mailing Reporting
- Ø 40 % Öffnungsrate
- Ø 6 % Klickrate

### PREISE FÜR STUDIERENDENADRESSEN

	DE	AUT	SUI
bis 2.500	0,95 €/Adresse		
bis 5.000	0,90 €/Adresse		
bis 10.000	0,80 €/Adresse		
ab 10.000	0,75 €/Adresse		
Mindestbuchungsvolumen 900,- €			





# ONLINE – HOCHSCHULMARKETING

Social Media - Gruppen | Hochschul-Jobportale | Veranstaltungskalender

Im Bereich Social Media Recruiting bieten wir Ihnen weitere interessante Lösungen für die Bewerbung von Stellenangeboten, Imagekampagnen und Veranstaltungen im Online-Marketingbereich. Durch unsere langjährige Erfahrung im Online-, Personal- und Hochschulmarketing verfügen wir über umfangreiche Kenntnisse der Erreichbarkeit Ihrer Zielgruppe – und mit Social Media Recruiting auch über die richtigen Kanäle, um diese anzusprechen.

## Studierenden- und Alumnigruppen

Wir publizieren Ihre Veranstaltung oder Ihr Stellenangebot zielgruppen-genau an Studierende und Alumni. Die Eintragungen nehmen wir in ausgewählten, hochschulbezogenen Facebook-Gruppen vor.

## Hochschul-Jobportale

Viele Hochschulen und Universitäten betreiben ihre eigenen hochschul-internen Jobbörsen, bei denen die Stellenanzeigen eingetragen werden können. Wir veröffentlichen Ihre Stellenanzeige zielgruppengenau auf den gewünschten Hochschul-Jobportalen.

## Online-Veranstaltungskalender

Wir nehmen für Sie die Eintragungen in Online-Veranstaltungskalendern vor. Die meisten Eintragungen werden lokal am Standort Ihrer Veranstaltung vorgenommen, aber auch fachspezifische Online-Veranstaltungskalender werden mit Ihren Informationen bespielt. Zusätzlich platzieren wir das Angebot kostenfrei in unserem eigenen Veranstaltungskalender auf der Campus Scout Website.

## SOCIAL MEDIA RECRUITING

<b>I. Studierenden- und Alumnigruppen</b> je 15 Eintragungen	395,- €
<b>II. Hochschul-Jobportale</b> je 15 Eintragungen	395,- €
<b>III. Online-Veranstaltungskalender</b> je 15 Eintragungen	395,- €



# JOB BÖRSE

Unsere Karriereseite für StudentInnen und AbsolventInnen

Unsere Jobbörse bietet Ihnen einen innovativen Weg, Trainees, BerufseinsteigerInnen, WerkstudentInnen oder PraktikantInnen direkt anzusprechen.

Durch unsere langjährigen Kontakte zu Hochschulen in der DACH-Region und die vielfältigen Möglichkeiten der Studierendenansprache über das Portfolio des Campus Scout Netzwerkes können wir auf unserer Karriereseite UnternehmerInnen und Studierende noch effektiver zusammenbringen und Sie in Ihrem Recruiting maßgeschneidert unterstützen.

Buchen Sie jetzt zu jeder Anzeige optional hinzu:

REICH-WEITEN BOOST

SOCIAL MEDIA BOOST

ab 149,- €

Unsere Jobbörse können Sie über diesen Link aufrufen:

<https://karriere.campus-scout-netzwerk.de/>

	WerkstudentIn/PraktikantIn/Ausbildung/Nebenjob	Trainee/Direkteinstieg
Laufzeiten	30 Tage 90 Tage 12 Monate	30 Tage 90 Tage 12 Monate
Direkte Erstellung über unser Online-Tool	✓	✓
Anzeigenvorlage	3 Premium-Vorlagen	3 Premium-Vorlagen
Individuelles Design	✓	✓
Firmenlogo in der Trefferliste	✓	✓
Individuelles Bild	✓	✓
Topplatzierung dank Dauer-Refresh*	✓	✓
Persönliche Ansprechperson	✓	✓
Preis (zzgl. MwSt.)	ab 295,- €	ab 595,- €

# OUT OF HOME

## Ambient Media | Schulmarketing

Im Bereich Out of Home bieten wir unseren Kunden vielfältige Möglichkeiten, ihre Zielgruppe im öffentlichen Raum und an weiteren Touchpoints zu erreichen.

### Ambient Media

Wir verteilen Ihre Plakate, Flyer und Faltblätter an den gewünschten Touchpoints.

#### Auslage/Aushang

- Szene-, Gastro- und Barlocations
- Öffentliche Gebäude, wie Rathäuser und Behörden
- Einzelhandel, wie Supermärkte, Apotheken und Bäckereien

#### Hand zu Hand

- Einzelhandel, wie Supermärkte
- Fußgängerzonen, inklusive aller Genehmigungen

### Schulmarketing

Im Bereich Schulmarketing erreichen wir alle Schulformen, wie Gesamt- und Realschulen, Gymnasien sowie Berufs- und Fachschulen inklusive fachlicher Spezifikation. Auch hier arbeiten wir zur Eingrenzung der Zielgruppe mit bestimmten Selektionsmerkmalen, wie zum Beispiel Regionalität, Fachbezug oder Schulform.

#### E-Mailings an Schulen

Wir versenden Ihre Veranstaltungsinformationen und Stellenausschreibungen an das Lehrpersonal der Schulen entsprechend Ihrer bevorzugten Zielgruppe.

#### Dokumentierte Abgabe an Schulen

Bei der dokumentierten Abgabe werden 200 Flyer und 2 Plakate je Schule abgegeben. Dokumentiert wird der Erhalt des Materials durch die Schulen mit Stempel und Unterschrift und mit einem Außenbild der jeweiligen Schule.

## LOCATIONS

### I. Auslage Flyer oder Plakate

	DE	AUT	SUI	NL	PL
pro Location	10,- €	10,- €	30,- €	10,- €	10,- €

### II. Auslage Flyer und Plakate

	DE	AUT	SUI	NL	PL
pro Location	13,- €	13,- €	40,- €	13,- €	13,- €

## HAND-ZU-HAND-VERTEILUNG

### Out of Home

	DE	AUT	SUI	NL	PL
Stückpreis	0,25 €	0,25 €	0,90 €	0,25 €	0,25 €

## SCHULMARKETING

### Dokumentierte Abgabe von Flyern und Plakaten

	DE	AUT	SUI	NL	PL
pro Schule	50,- €	50,- €	90,- €	50,- €	50,- €

### E-Mailings an Schulen

	DE	AUT
pro Schule	2,50 €/Adresse	



# PAID SOCIAL MEDIA

Facebook | Instagram | TikTok | LinkedIn

Paid Social Media sind strategische Kampagnen (Laufzeit 3 bis 12 Monate), bei denen Ihre Anzeige direkt im Feed von Facebook, Instagram, TikTok oder LinkedIn erscheint – auch ohne vorherigen Kontakt mit Ihrem Unternehmen. Durch präzise Algorithmus-Anpassungen (z.B. nach Alter, Ausbildung, Region, Interessen) und flexible Budgets erreichen wir Ihre Zielgruppe punktgenau. Sie behalten dank voreingestelltem Klickbudget jederzeit volle Kostenkontrolle.

Paid Social Media ist ideal für Personalmarketing, Employer Branding, Event- und Produktwerbung. Mit einer Vorlaufzeit von unter 5 Tagen setzen wir Kampagnen schnell um und optimieren sie durch tägliches Reporting.

## PAID SOCIAL MEDIA

- Ausspielung auf den Kanälen Facebook, Instagram, TikTok, LinkedIn
- Implementierung Ihres Contents (Text, Bild, Video) in passende Anzeigenformate
- Zielgruppengenaues Ausspielen der Anzeigen mit flexiblen Budgets
- Tägliches, interaktives Tracking und Reporting

Erstellung  
Social Media  
Accounts  
**495,- €**  
/Stück

BEISPIELANZEIGEN

TRACKING



## IHRE VORTEILE

- Zielgruppengenaue Verbreitung Ihrer Anzeige
- Erreichbarkeit von Millionen von Nutzern
- Professionelles Anzeigenmanagement durch langjährige Erfahrungen unserer Designer und Conceptor
- Geringer Aufwand für Sie bei der Planung und Erstellung einer individuellen Präsentation
- Steigerung Ihrer Markenbekanntheit
- Vorab abgestimmter Kostenrahmen
- Kurzfristige Umsetzbarkeit
- Betreuung Ihrer Anzeige während der Laufzeit durch interaktives Tracking

	Basis Facebook   Instagram	Professional Facebook   Instagram   LinkedIn   TikTok
Preis (einmalig)	695,- €	ab 695,- €
Mediabudget (zzgl. 7 % Provision)	500,- €	ab 750,- €/monatlich
Laufzeit	1 Monat	ab 2 Monaten
Ausspielung über	mainly media Account	mainly media / Kunden Account
monatl. Handling	0	monatl. 195,- €
Inkl. Interaktivem Dashboard	Ja	Ja
Inkl. Stockfotos	Ja	Ja
	500 Klicks garantiert	je 1 € Mediabudget = 1 Klick garantiert

# GOOGLE ADS

Mit Google Ads sprechen Sie potenzielle Interessenten an, die in der Google-Suche oder auf Google Maps bereits nach den von Ihnen angebotenen Stellenanzeigen, Veranstaltungen oder Produkten suchen. Hierdurch erzielen Sie mehr Bewerbungen auf Stellenangebote und Veranstaltungen, mehr Traffic auf Ihrer Karriereseite und eine höhere Nachfrage nach Ihren Produkten und Dienstleistungen.

Wir unterstützen Sie bei Ihrem individuellen Anzeigenplan und setzen Ihre Google Ads-Kampagne transparent und messbar um – von der Definition der Ziele bis zur Implementierung, Auswertung und Optimierung Ihres Auftritts auf Google. Ihre Google Ads-Kampagne kann innerhalb von 5 Tagen gestartet werden und weist eine Laufzeit von mindestens 3 Monaten auf.

Wir planen gemeinsam mit Ihnen, wie hoch das Budget für die Google Ads-Kampagne sein muss, um ausreichend Reichweite zu erzielen und somit genügend Kandidaten mit der Anzeige anzusprechen. Sie zahlen nur für Klicks und Aufrufe Ihrer Karriereseite.



<p><b>Vor dem Start: Vorbereitungen, Profile &amp; Accounts</b></p>	<ul style="list-style-type: none"> <li>• Initiale Einrichtung der Google Ads Kampagnen</li> <li>• Landing Page-Optimierung</li> <li>• Einrichtung (Conversion) Tracking auf der Website in Absprache mit den jeweiligen Website-Admins und Ausführung mit den jeweiligen Website-Admins</li> <li>• Analyse der Zielgruppen und dazu passende Festlegung des Mediabudgets und der Laufzeit</li> <li>• Google Account look-up</li> </ul>	<p>995,- €/einmalig</p>
<p><b>Laufende Betreuung der Kampagnen</b></p>	<ul style="list-style-type: none"> <li>• Tägliches, interaktives Reporting ab 14 Tage nach Kampagnenstart</li> <li>• Beratung zu Optimierungsmöglichkeiten und Budgetverteilung, Anpassung der Kampagnen</li> <li>• A/B Testing (ggf. Einbau und Test neuer Textbausteine)</li> <li>• Google Account: Überprüfung der Gebote, Suchbegriffe, Ausschlussbegriffe,</li> <li>• Anzeigenakzeptanz und ggf. A/B Testing</li> </ul>	<p>195,- €/Monat</p>
<p><b>Mediabudget</b></p>	<p>Mindestbudget</p>	<p>300,- €/Monat</p>



**Gern beraten wir Sie zu Ihren Marketingkampagnen.**  
Wir erstellen Ihnen ein unverbindliches Angebot. Sprechen Sie uns einfach an.



**Campus**Scout  
Netzwerk

**Campus Scout Netzwerk GmbH & Co. KG**  
Birkenallee 18  
D-15738 Zeuthen

**Ihr Ansprechpartner: Christian Schröder**  
Telefon: (0049) - (0) 33762 - 46 87 71  
Mobil: (0049) - (0) 179 - 10 55 128  
[info@campus-scout-netzwerk.de](mailto:info@campus-scout-netzwerk.de)  
[www.campus-scout-netzwerk.de](http://www.campus-scout-netzwerk.de)

Aus Gründen der besseren Lesbarkeit wird bei Personenbezeichnungen und personenbezogenen Hauptwörtern auf dieser Website die männliche Form verwendet. Entsprechende Begriffe gelten im Sinne der Gleichbehandlung grundsätzlich für alle Geschlechter. Die verkürzte Sprachform hat nur redaktionelle Gründe und beinhaltet keine Wertung.

Bildnachweis: S. 1: Seventyfour – stock.adobe.com; S. 2: Shock – stock.adobe.com, Drazen – stock.adobe.com; S. 3: Jacob Lund – stock.adobe.com, Rawpixel.com – stock.adobe.com; S. 4: WavebreakMediaMicro – stock.adobe.com, Vasyil – stock.adobe.com; S. 5: Davide Zanin – stock.adobe.com, Mirko Vitali – stock.adobe.com; S. 6: Campus-Service GmbH, Deutsche Hochschulwerbung und -vertriebs GmbH, Edgar Ambient Media Group GmbH; S. 8: Pixel-Shot – stock.adobe.com; S. 9: Deemerwha studio – stock.adobe.com; S. 12: Davide Angelini – stock.adobe.com; S. 13: Vasyil – stock.adobe.com